



VIM Group Logo 使用说明 v1.0.1

1. 资料包简要说明

在《VIM Group Logo 资料包 v1.0.1》中,有以下 3 个文件夹中存放着不同用途的 Logo 图像文件: HD_Logo 中为原始高清大图,格式为 JPEG,尺寸为 3519*2484,遇所需为极高分辨率情况下可以考虑使用,如打印巨型海报、展览墙等; Plane_Logo 中为平面 Logo,包括两种格式 JPEG 和 PNG, JPEG 为白色背景, PNG 无背景,在一般的文档编辑(DOC、PPT 等)时可以插入使用,或其他合适的应用场合,共分 5 种尺寸, H(igh)\L(arge)\M(edium)\S(mall)\T(iny),每种尺寸的详细情况请参见文件夹中的 Readme 文件,可以根据具体的应用场合灵活使用各种尺寸; Embedded_Logo 中为嵌入 Logo,格式为 PNG,无背景,可以嵌入视频、图像等使用,同样分为 5 种尺寸,为 H(igh)\L(arge)\M(edium)\S(mall)\T(iny),每种尺寸的详细情况请参见文件夹中的 Readme 文件,可以根据视频、图像的分辨率以及尺寸等具体情况灵活使用各种尺寸。

资料包 Logo_Src 文件夹中还包括一些加入 Logo 元素的二维码、DOC\PPT 文档模板、嵌入 Logo 的视频帧样张等,下面也将对这些实际使用时的问题进行一些说明。

2. Logo 嵌入图像视频中的一些说明

此款 Logo 设计的尺寸比例为 2:1 (=4:2,=16:8),而当今常见的图像、视频帧的比例为 4:3,或 16:9,如分辨率为 320*240、640*480、1280x720 (720P)、1920x1080 (1080P)等,因此在将 PNG 格式的 Logo 嵌入视频或图像中时,需要约束一定的大小和比例,推荐的配比如下表给出:

视频、图像比例	Logo 占图像高度比例	Logo 占图像宽度比例	留边尺寸
4:3	1/6~1/10	1/10~1/12	垂直为 Logo 的 1/15,水平距左为 Logo 的 1/12,距右为 1/10,可适当调节
16:9	1/8~1/12	1/10~1/12	垂直为 Logo 的 1/12,水平距左为 Logo 的 1/10,距右为 1/8,可适当调节

如遇其他情况,如分辨率不为标准比例,可根据实际应用进行调整,以占画面面积的 1/80~1/120 为较为合适的大小和尺寸, 1/100 显示效果更好。

嵌入的 Logo 可以放置在整个图像的左上角或右上角，根据 Logo 的特点，推荐右上角；也可根据实际应用场合和实际用途进行配置和调整。

资料包中共有 5 中尺寸的 PNG 格式的 Logo 供选用，一般针对不同分辨率选用不同大小尺寸的文件。

根据以上说明，给出一张图像数据库中的样张，进行效果图示例。

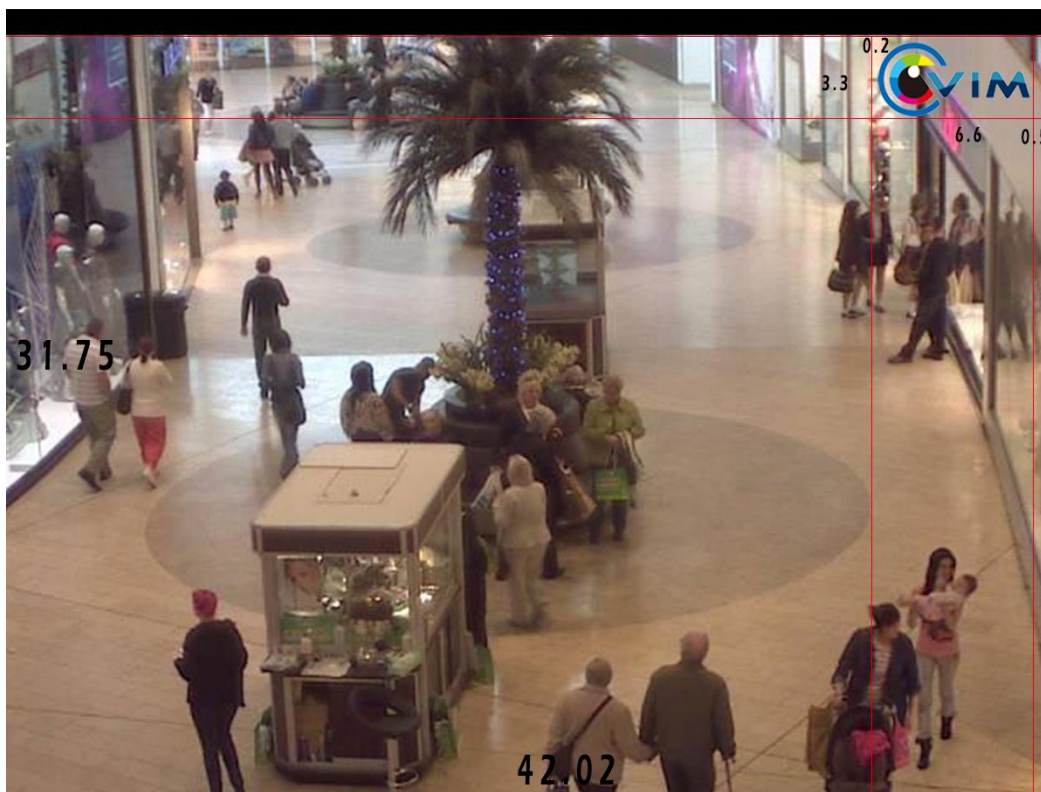


图 1 嵌入 Logo 样张示例

这张图的分辨率为标准的 640*480，比例为 4:3，Logo 高度占比例为 $6.6/42.02$ ，宽度占比例 $3.3/31.75$ ，位置为右上角（稍留边），距顶 0.2（logo 为 3.3），距右 0.5（logo 为 6.6），选用图标文件为 S_240_119.png。从整体上看，Logo 嵌入后尺寸略偏大，可以适当减少 Logo 的尺寸。

3. Logo 嵌入的二维码

扫描后，为我们的主页 <http://vim.ustc.edu.cn>。



图 2 VIM 二维码

4. 平面 Logo 使用说明与建议

至于平面 Logo 的使用，并没有什么固定的规则，因此不做过多说明，仅给出一个 PPT 的样例模板，同时，本 WORD 文档所使用的可以看做一个 DOC 的样例模板，欢迎 VIMer 们集思广益，在此款 Logo 上创造出更多更好的模板。



图 3 VIM Group Logo PPT 模板样例

(Produced by Dalon, Oct,2014)